

**DYNAMIQUE  
BRINS D'ÉVEIL  
DÉMARCHE  
RESPONSABILITÉ  
SOCIÉTALE  
SOLIDAIRE**



# LES PARTENARIATS EN LIEN AVEC LA RESPONSABILITE SOCIÉTALE ET SOLIDAIRE



WE JOB : ATELIERS PARENTALITÉ ET  
ACCOMPAGNEMENT « HORS LES MURS »



PARTENARIAT LE ROSEAU



L'ART ET LA CULTURE POUR TOUS DANS LA VILLE



PAIN ET PARTAGE



ATELIER REMU'MENAGE



L'ATELIER  
REMUMÉNAGE



MANGER BIO SUD-OUEST



SERVI EN LOCAL



BICYCOMPOST



BICYCOMPOST  
LE COMPOST À BICYCLETTE



ESPACE TEXTILE - MERCERIE SOLIDAIRE



WE JOB :



## QUI SONT-ILS ?

*L'équipe We job vous accompagnent dans la recherche de réponses et « MEM » son emploi, en 1 mois avec le programme MEM. Un programme GRATUIT qui permet :*

- Des découvertes de métiers*
- La valorisation de ses envies et compétences*
- La rencontre de spécialistes et l'utilisation des bons outils*
- La participation à des entretiens afin de trouver un emploi en rencontrant des entreprises*

## QUEL LIEN AVEC NOS VALEURS ET NOS ENGAGEMENTS ?

- Participer à l'insertion et la lutte contre l'exclusion et la précarité
- Accompagner la parentalité
- Se situer dans les quartiers PQV et faire du lien social

## COMMENT TRAVAILLENT-ILS AVEC BRINS D'ÉVEIL ?

Brins d'Eveil :

- Organise des ateliers parentalité et des rendez-vous individuels (selon le besoin) dans le cadre d'un retour dans l'emploi
- Assure la garde des enfants durant le programme MEM





## QUI SONT-ILS ?

*Le Roseau est un centre d'animation basé sur Biganos. Ses actions favorisent la rencontre, le lien social, lutte contre l'isolement et propose des ateliers d'échanges de compétences autour des besoins du quotidien: jardinage, couture...*

## QUEL LIEN AVEC NOS VALEURS ET NOS ENGAGEMENTS ?

- S'inscrire dans une démarche sociale et solidaire
- Favoriser le lien social
- S'inscrire dans une dynamique de quartier et de territoire.
- Promouvoir les actions autour des problématiques d'environnement et de consommation raisonnée

## COMMENT TRAVAILLENT-ILS AVEC BRINS D'ÈVEIL ?

- Le Roseau propose aux enfants de la crèche Brins d'Estey leur voisine, de participer à l'entretien du potager et aux plantations en saison.
- Brins d'Eveil propose des ateliers de parentalité aux parents fréquentant le Roseau
- Un Répar'Café animé par les bénévoles du cours de couture à destination des familles de la crèche (comment réparer les vêtements, objets abimés..)



# AXE INCLUSION : L'ART ET LA CULTURE POUR TOUS DANS LA VILLE : CAPC / MUSEE



## QUI SONT-ILS ?

*Les musées de la ville, les salles d'expositions, les lieux culturels: ludothèques, bibliothèques, les événements culturels et l'ensemble des acteurs de la culture et de l'expression artistique*  
*Le centre d'animation Monséjour, pôle d'excellence autour de la culture et du domaine artistique, ouvre ses portes et fait partager sa dynamique et sa diversité de propositions.*

## QUEL LIEN AVEC NOS VALEURS ET NOS ENGAGEMENTS ?

- Ouvrir nos pratiques vers l'extérieur
- Ouverture au monde et découverte pour l'enfant
- S'inscrire dans une dynamique de quartier et de territoire.
- Promouvoir l'expression artistique et culturelle comme témoin des émotions et de l'individu.

## COMMENT TRAVAILLENT-ILS AVEC BRINS D'ÈVEIL ?

Le CAPC a mis en place avec les 4 crèches de Bordeaux un partenariat spécifique permettant une visite une fois par mois et par crèche de l'exposition en cours.

Une personne ressource accueille et guide les enfants et les accompagnants pour une visite adaptée et vivante.

Le musée d'histoire naturelle propose des lieux spécifiques aux enfants et à la découverte. Ces espaces pensés pour les tous petits offrent mille explorations et un plaisir partagé d'aller à la rencontre du monde fascinant des animaux.

Le centre d'animation Monséjour propose des temps d'accueil sur des événements festifs, des ateliers artistiques, mais aussi de la mise à disposition de locaux propices à des rencontres de parents de plusieurs crèches autour de sujets de santé et de prévention.





## QUI SONT-ILS ?

*La boulangerie solidaire Pain et Partage assure la production et la livraison de pains biologiques, sans additifs ni améliorants à un panel large de clients : associations caritatives, établissements médico-sociaux, entreprises, écoles, groupes de restauration collective.*

*Structurée en Structure d'Insertion par l'Activité Economique, elle est un organisation inclusive et apprenante permettant l'accueil des personnes éloignés de l'emploi, rencontrant des difficultés sociales et professionnelles. Ces personnes bénéficient ainsi non seulement d'un contrat de travail mais aussi d'un statut social. Un accompagnement socio-professionnel individuel et collectif est mis en place leur permettant de retrouver confiance en soi et s'impliquer dans une dynamique emploi.*

*Enfin, la boulangerie solidaire a la volonté de s'inscrire dans une dynamique de territoire avec les acteurs locaux des filières blé/farine/pains pour favoriser les circuits courts et valoriser les ressources locales, Le site de production est situé à Mérignac.*

## QUEL LIEN AVEC NOS VALEURS ET NOS ENGAGEMENTS ?

- Participer à l'économie locale
- Proposer une alimentation saine à tous les enfants
- Participer à l'insertion et la lutte contre l'exclusion et la précarité
- Valoriser les métiers de proximité et les savoirs faire du quotidien

## COMMENT TRAVAILLENT-ILS AVEC BRINS D'ÉVEIL ?

« Pain et Partage » fournit le pain pour nos 4 établissements de Bordeaux centre.

En retour il sera possible de réfléchir ensemble à la possibilité de proposer des temps d'ateliers ou d'échanges.



## QUI SONT-ILS ?

*L'Atelier Remuménage est reconnu Atelier Chantier d'Insertion depuis 2015 et Entreprise d'Insertion depuis 2019. Véritables leviers d'insertion, ces dispositifs permettent de faciliter l'accès à l'emploi durable de personnes rencontrant des difficultés sociales et professionnelles en leur proposant un emploi, un accompagnement, un encadrement et des formations adaptées.*

*En 2019, 51 salariés en parcours ont bénéficié d'un accompagnement individuel et personnalisé. Le siège est basé Bordeaux.*

## QUEL LIEN AVEC NOS VALEURS ET NOS ENGAGEMENTS ?

- Participer à l'économie locale
- Préserver l'environnement (transport en vélo)
- Participer à l'insertion et la lutte contre l'exclusion et la précarité

## COMMENT TRAVAILLENT-ILS AVEC BRINS D'EVEIL ?

L'atelier remunénage livre le pain fabriqué par « Pain et Partage » pour nos 4 établissements de Brins d'Eveil.

La livraison à vélo soutient aussi notre engagement en termes de santé environnementale.





MANGER BIO SUD-OUEST



## QUI SONT-ILS ?

*La SCIC Manger Bio Sud Ouest (MBSO) a été créée en septembre 2011 pour répondre à la demande de la restauration collective régionale.*

*Elle réunit des groupements de producteurs et des transformateurs bio de Nouvelle-Aquitaine et de Midi-Pyrénées.*

*Le siège est basé Damazan.*

## QUEL LIEN AVEC NOS VALEURS ET NOS ENGAGEMENTS ?

- Favoriser les circuits courts, participer à l'économie locale
- Proposer une alimentation saine et équilibrée à tous les enfants
- Préserver l'environnement ( transport des denrées vers Bordeaux en péniche)

## COMMENT TRAVAILLENT-ILS AVEC BRINS D'ÈVEIL ?

*La coopérative livre hebdomadairement les 4 établissements de Brins d'Èveil en :*

- Viandes
- Laitages
- Fruits
- Légumes
- Divers céréales et autres denrées sèches.





SERVI EN LOCAL



## QUI SONT-ILS ?

*Servi en Local est une association. Elle crée un lien responsable entre l'Homme et la Terre en favorisant une agriculture saine et en soutenant une économie locale. Elle développe des filières paysannes durables à moins de 50 km autour de Bordeaux pour répondre aux besoins des professionnels de la restauration. Elle recrée du lien entre les producteurs et les cuisiniers et simplifie les relations commerciales en sélectionnant et livrant les produits. Elle contribue à réimplanter des produits locaux disparus, offrant ainsi aux cuisiniers un panel unique de saveurs et de goûts.*

*L'agro-écologie et l'agriculture biologique sont au cœur du projet.*

## QUEL LIEN AVEC NOS VALEURS ET NOS ENGAGEMENTS ?

- Favoriser les circuits courts, participer à l'économie locale
- Proposer une alimentation saine et équilibrée à tous les enfants
- Préserver l'environnement ( transport des denrées en mode « doux »)

## COMMENT TRAVAILLENT-ILS AVEC BRINS D'ÉVEIL ?

*Servi en Local livre en complément de MBSO, hebdomadairement les 4 établissements de Brins d'Eveil en :*

- Fruits
- Légumes



BICYCOMPOST



BICYCOMPOST  
LE COMPOST À BICYCLETTE

## QUI SONT-ILS ?

*BicyCompost c'est tout d'abord deux amis partageant les mêmes valeurs, deux professionnels ambitieux ayant pour but d'avoir un vrai impact sur leur environnement direct.*

*Aujourd'hui ils ont associés leurs forces, compétences et expériences pour créer BiycCompost et rendre la ville de Bordeaux plus verte, plus agréable, plus responsable.*

*Le siège est basé à Bordeaux.*

## QUEL LIEN AVEC NOS VALEURS ET NOS ENGAGEMENTS ?

- Favoriser la valorisation des déchets organique
- Participer à une dynamique locale
- Préserver l'environnement grâce à leur mode de collecte à vélo

## COMMENT TRAVAILLENT-ILS AVEC BRINS D'VEUIL ?

Bicycompost collecte à vélo, hebdomadairement les 4 établissements de Brins d'Eveil dans des bio-seaux adaptés.

Nous organisons des cafés parents de la sensibilisation du compostage.



## QUI SONT-ILS ?

*ESPACE TEXTILE* situé rive droite (Cenon), forme et emploie des couturiers éloignés de l'emploi, pour la création et la production de nombreux produits textiles issus de matières récupérées. (hotels-particuliers...). Le siège est basé à Cenon.

## QUEL LIEN AVEC NOS VALEURS ET NOS ENGAGEMENTS ?

- Participer à l'économie locale et circulaire
- S'inscrire dans une dynamique sociale de territoire
- Valoriser les métiers de proximité et les savoirs faire du quotidien
- Favoriser le recyclage, lutter contre le gaspillage

## COMMENT TRAVAILLENT-ILS AVEC BRINS D'ÉVEIL ?

Lors du confinement de 2020 Brins d'éveil s'est approché de la mercerie solidaire ESPACE TEXTILE pour la confection des masques tissus.

A ce jour, l'atelier confectionne les sur-chaussures, bavoirs, gants enfants et tabliers...

En retour, les équipes ont sollicité les familles qui ont été nombreuses à déposer serviettes de bains, draps, rideaux, voilages, vêtements... Les tissus ont été confiés à l'espace textile. Une nouvelle vie les attend ! ils vont alimenter et faire naître de nouveaux projets et de nouvelles créations.

Enfin, des ateliers parents pourront être animés par Brins d'éveil.



# LES ACTIONS EN LIEN AVEC LA NATURE & RECYCLAGE



CONDUITE AU CHANGEMENT ET REVÉGÉTALISATIONS DES ESPACES



OPÉRATION NATURE



OPÉRATION RECYCLAGE



OPÉRATION ANIMAUX



LES SAISONS A L'ESCALE



## QUELLE EST LA DÉMARCHE ?

*Développer et renforcer l'état d'esprit des équipes en crèche, et impulser une nouvelle dynamique. Le temps où les espaces extérieurs des crèches étaient aseptisés est terminé ! Il est désormais possible de renouer avec des espaces où la nature peut reprendre sa place...*

## QUEL LIEN AVEC NOS VALEURS ET NOS ENGAGEMENTS ?

- Participer à l'économie locale et circulaire
- S'inscrire dans une dynamique sociale de territoire
- Valoriser les métiers de proximité et les savoirs faire du quotidien
- Favoriser le recyclage, lutter contre le gaspillage

## COMMENT SE MATÉRIALISENT-ILS A BRINS D'ÈVEIL ?

- Formation de toutes les directrices et des équipes avec J. Darracq
- Participation aux conférences ARS
- Cafés parents/ateliers :
  - Initiation aux enjeux de l'environnement
  - Aménagement des espaces



## QUELLE EST LA DÉMARCHÉ ?

*Les bienfaits de la nature sur le bon développement de l'individu et sur sa santé à long terme sont aujourd'hui largement reconnus.*

*Nous avons à cœur de favoriser ce contact de l'enfant avec son environnement et de tisser ces liens afin de:*

- *Donner du sens aux actions éducatives en lien avec la préservation de l'environnement et le développement durable,*
- *Explorer l'environnement immédiat et naturel de l'enfant pour ouvrir les propositions sensorimotrices,*
- *Favoriser l'autonomie et la créativité dans la découverte du monde,*
- *Proposer des temps quotidiens à l'air libre,*

## QUEL LIEN AVEC NOS VALEURS ET NOS ENGAGEMENTS ?

- Intégrer le développement durable dans nos actions et préserver l'environnement
- Favoriser l'autonomie et la créativité dans la découverte du monde
- Proposer des temps quotidiens à l'air libre

## COMMENT SE MATÉRIALISENT-ILS A BRINS D'ÈVEIL ?

- En construisant le quotidien de l'enfant, avec l'enfant, autour de l'espace naturel (jardin-potager en accès libre)
- En partant à la découverte du quartier : parcs, marchés,
- En faisant entrer la nature dans la crèche (poules, lapins..)





## QUELLE EST LA DÉMARCHE ?

*La principale activité du jeune enfant étant la créativité, nous veillons à la soutenir et lui permettre de se créer, de créer le monde qui l'entoure et les représentations qu'il s'en fait, créer sa relations aux autres. Cet environnement étant précieux, nous mettons tout en œuvre pour donner des secondes vies aux éléments qui le compose.*

## QUEL LIEN AVEC NOS VALEURS ET NOS ENGAGEMENTS ?

- Favoriser le recyclage, lutter contre le gaspillage
- Respecter l'environnement en permettant aux matériaux d'avoir une deuxième vie... voir plus.
- Développer la curiosité et l'envie de découvrir
- Impliquer les parents dans la vie de la crèche

## COMMENT SE MATÉRIALISENT-ILS A BRINS D'ÉVEIL ?

- 3 axes :
- Les projets éduc'acteurs qui vise à ré-activer la créativité des parents et les rendre acteur de la vie des crèches
  - Les temps de recyclage et de récupération de matériaux
    - Tissus : mobilisation des parents pour les dons et récupération de chutes de tissus lycra auprès
    - Papier : récupération auprès des entreprises de panneaux publicitaires, des imprimeurs et de l'usine de tissus
    - Les matériaux du quotidien (pots de yaourt, rouleaux de papier WC, boîte mouchoirs, bouteilles)
    - Bidons et coussins auprès de recycleries.
  - L'accompagnement des équipes
    - L'organisation (collecte et rangement)
    - La démarche pédagogique : comment soutient on la créativité du jeune enfant au quotidien ?





# OPÉRATION ANIMAUX

## QUELLE EST LA DÉMARCHÉ ?

*Donner aux enfants la possibilité de prendre soin des animaux et établir des relations sereines avec l'animal.*

*Donner à voir, observer, comprendre les réactions et comportements des animaux comme des informations précieuses sur la vie et le monde qui entourent l'enfant.*

*L'être social qu'est l'enfant peut ainsi se nourrir de cette relation et de ce qu'il peut observer chez l'animal familier.*

## QUEL LIEN AVEC NOS VALEURS ET NOS ENGAGEMENTS ?

- Développer la curiosité et l'envie de découvrir
- Explorer l'environnement immédiat
- Permettre à l'enfant de s'approprier son environnement
- Développer des liens quotidiens avec la nature
- Développer le prendre soin, le bien-être et l'empathie

## COMMENT SE MATÉRIALISENT-ILS A BRINS D'ÉVEIL ?

- Séances de médiation animale où l'animatrice vient à la crèche avec ses animaux que les enfants prennent l'habitude de soigner et respecter
- Sorties dans les parcs pour observer la nature, les animaux, insectes ...
- Installation d'hôtels à insectes dans les jardins (Pain d'épice)
- Prise en charge d'animaux à demeure dans certaines structures. Soins quotidiens par les enfants et relation privilégiée



# LES SAISONS A L'ESCALE

(UN MULTI-ACCUEIL SANS JARDIN NI EXTERIEUR)

## QUELLE EST LA DÉMARCHÉ ?

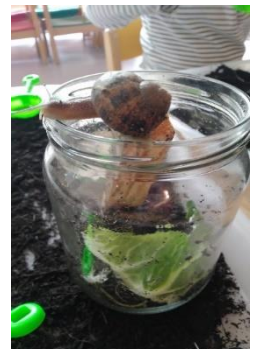
*Certaines crèches ne disposent pas d'espaces extérieur. Malgré tout la nature a toute sa place et les enfants peuvent profiter d'une immersion au fil des saisons (mise en scène)  
Le multi-accueil découvre profite également de son quartier, des parcs, etc...*

## QUEL LIEN AVEC NOS VALEURS ET NOS ENGAGEMENTS?

- Développer la curiosité et l'envie de découvrir
- Favoriser le recyclage, lutter contre le gaspillage
- Explorer l'environnement immédiat
- Permettre à l'enfant de s'approprier son environnement

## COMMENT SE MATÉRIALISENT-ILS A BRINS D'ÈVEIL ?

- Projection d'images surdimensionnées avec un fond sonore en lien avec le thème
- Proposer des installations à partir d'éléments naturels en lien avec le thème projeté
- Organisation de sorties pour aller chercher des feuilles tombées au sol, observer les bourgeons, écouter les oiseaux... et les mettre en scène.



# LES ACTIONS EN LIEN AVEC LA SANTÉ ENVIRONNEMENTALE



APPLICATION GUIDE ARS



COUCHES ÉCO RESPONSABLE



FreeLIFE



PRODUITS HYGIÈNES POUR LE CHANGE



PRODUITS D'HYGIÈNE POUR LE NETTOYAGE & SANIVAPEUR



SaniVap



FOURNITURES : ZERO PLASTIQUE





## QUELLE EST LA DÉMARCHE ?

*Soucieux de la santé des enfants accueillis, sensible à la préservation de l'environnement et souhaitant s'impliquer dans la dynamique territorial, il paraît primordial de s'appuyer sur le guide des « recommandations pour l'accueil d'enfants dans un environnement sain »*

## QUEL LIEN AVEC NOS VALEURS ET NOS ENGAGEMENTS ?

- Préserver l'environnement
- Garantir la qualité globale de l'environnement direct de l'enfant au travers diverses actions
- Assurer une veille qualitative en restant à l'écoute des différentes directives nationales comme régionales.
- Favoriser les actions de santé environnementale
- Sensibiliser les familles et les accompagner dans cette démarche
- Mettre en place des mesures de prévention santé

## COMMENT SE MATÉRIALISENT-ILS A BRINS D'ÈVEIL ?

- Formation des toutes les équipes à la démarche en 2017
- Choix de mobilier
- Utilisation des extérieurs
- Sorties quotidiennes
- Aération régulière des locaux
- Favoriser le fait maison dans le matériel pédagogique ( peinture, pâte à modeler...)
- Choix de produits d'hygiène ECOCERT
- Vérification des VMC
- En restauration, utilisation de vaisselle verre et contenants en verre



## COUCHES ÉCO RESPONSABLE



FreeLIFE

### QUELLE EST LA DÉMARCHÉ ?

*Un enfant utilise environ 5 000 couches de la naissance à la propreté, ce qui représente plus d'1 tonne de déchets, qui n'a pas de solution de revalorisation à ce jour... Nous avons voulu expérimenter sur un mois les couches compostables. (Etude des résultats en cours)*

*Sensible à l'impact des produits nocifs sur les enfants, nos couches fournies par la crèche sont garanties sans TBT, sans paraben ou autres substances biocides, 100% sans chlore, sans latex, sans lotion adoucissante, ni colorant ou parfum.*

### QUEL LIEN AVEC NOS VALEURS ET NOS ENGAGEMENTS ?

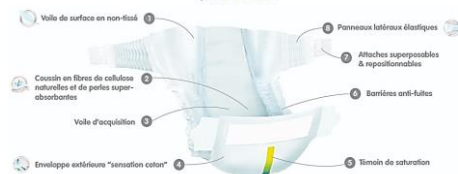
- Utiliser des produits de soins adaptés et respectueux de l'environnement
- Proposer du matériel adapté aux spécificités du jeune enfant
- Favoriser le circuit court en choisissant un fournisseur de proximité
- Inscrire nos choix de fournisseurs en lien avec les problématiques sociétales et environnementales.
- Crèches pilotes sur l'utilisation des couches compostables. (Popotine)

### COMMENT SE MATÉRIALISENT-ILS A BRINS D'ÉVEIL ?

- Un seul fournisseur de couches au sein de la crèche, en privilégiant des couches «éco-responsables».
- Pas de barrière associative pour intégrer des expérimentations afin de réduire les déchets pour la planète.



La gamme FreeLife s'adapte à l'évolution de bébé et à tous ses besoins : de la protection délicate du nouveau-né jusqu'aux couches et aux culottes pour les bébés actifs.



Des couches aux matériaux super doux et respirants pour protéger la peau de votre bébé.



## PRODUITS D'HYGIÈNE POUR LE CHANGE



### QUELLE EST LA DÉMARCHE ?

*Mettre en pratique un cadre qualitatif en terme de démarche environnementale, éco-responsable, et de bien-être du tout petit.*

### QUEL LIEN AVEC NOS VALEURS ET NOS ENGAGEMENTS ?

- Respect de l'enfant
- Assurer une veille de santé environnementale
- Proposer des produits de qualité et naturels

### COMMENT SE MATÉRIALISENT-ILS A BRINS D'ÉVEIL ?

- Utilisation de l'argile verte pour le soin au quotidien
- Restriction des produits au maximum ( eau simple pour les urines)
- Choisir des fournisseurs ayant une charte de qualité en lien avec nos valeurs
- Création de produits naturels pour le change ( liniment)
- Gamme BIO à disposition des équipes
- Sensibilisation des parents sur ce thème
- Panel de produits limité pour plus de simplicité et une bonne connaissance des composants.
- Information et ateliers pratiques sur les produits «fait maison»





# PRODUITS D'HYGIÈNE POUR LE NETTOYAGE & SANIVAPEUR



## QUELLE EST LA DÉMARCHE ?

*Nous souhaitons que les enfants puissent évoluer dans un milieu sain, loin des perturbateurs endocriniens.*

## QUEL LIEN AVEC NOS VALEURS ET NOS ENGAGEMENTS ?

- Assurer un bien être aux enfants.
- Agir dans la prévention
- Accompagner équipe et famille dans cette démarche environnementale
- Limiter les expositions à certaines substances

## COMMENT SE MATÉRIALISENT-ILS A BRINS D'ÉVEIL ?

- Nettoyage des locaux principalement au sanivapeur
- Arrêt des pulvérisations lors des temps d'accueil des enfants
- Utilisation de produits éco certifiés
- Formation des équipes d'entretien à un nettoyage simple et efficace
- Mise en place des protocoles propres à chaque pièce
- Choix d'un fournisseur sensibilisé à la préservation de l'environnement et disposant de produits éco certifiés
- Sensibilisation des parents sur ce thème
- Panel de produits limité pour réduire les risques plus de simplicité et une bonne connaissance des composants





## FOURNITURES : SANS PLASTIQUE VAISSELLES, BIBERONS



### QUELLE EST LA DÉMARCHE ?

*Sur les structures, une vigilance particulière est apportée à l'utilisation du plastique l'objectif étant de le limiter au maximum.*

### QUEL LIEN AVEC NOS VALEURS ET NOS ENGAGEMENTS?

- Sensibiliser les équipes sur ces engagements
- Donner du sens aux pratiques
- Communiquer aux familles sur ce choix

### COMMENT SE MATÉRIALISENT-ILS A BRINS D'ÈVEIL ?

- Fournir les biberons pour les bébés
- Amener les parents qui souhaitent fournir les biberons à accepter cette démarche
- Dans chaque achat, étudier si le produit souhaité est également confectionné en verre
- Référencer les fournisseurs et prioriser ceux qui participent à une démarche environnementale
- Fournir chaque structure en vaisselle saine pour la santé comme pour l'environnement.



# ÉCOLOGIE ET SOCIAL

*(EN LIEN AVEC LE RAPPORT DE  
TRANSITION 2021)*



# LES ACTIONS EN LIEN AVEC LA SANTÉ ENVIRONNEMENTALE



RÉDUIRE LA CONTRIBUTION DE LA VILLE AU CHANGEMENT CLIMATIQUE



PROTÉGER LE VIVANT ET RESTAURER LES MILIEUX NATURELS



FAVORISER L'ÉPANOUISSEMENT DES HABITANTS ET DES USAGERS



DÉVELOPPER LA COHÉSION SOCIALE ET LA SOLIDARITÉ ENTRE  
LES TERRITOIRES ET ENTRE GÉNÉRATIONS



ACCÉLÉRER LA TRANSITION VERS UNE PRODUCTION ET UNE  
CONSOMMATION RESPONSABLE



# RÉDUIRE LA CONTRIBUTION DE LA VILLE AU CHANGEMENT CLIMATIQUE

## QUELLE EST LA DÉMARCHE ?

*Brins d'éveil s'engage dans une démarche consciente et globale autour des problématiques de santé environnementale et de préservation de l'environnement en prenant en compte les enjeux liés au changement climatique.*

## QUEL LIEN AVEC NOS VALEURS ET NOS ENGAGEMENTS ?

Depuis déjà de nombreuses années, l'association Brins d'éveil a pour valeur l'engagement environnemental et mène des actions pérennes et suivies sur l'ensemble de ses structures. Cela contribue aussi à soutenir nos axes fondamentaux autour du respect de l'enfant, et de notre rôle de prévention de santé globale pour sa famille .

## COMMENT SE MATÉRIALISENT-ILS A BRINS D'EVEIL ?

- Sorties en transports en commun ou à pieds
- Utilisation raisonnée des systèmes de climatisation
- Eviter le « sur-Chauffage » et privilégier le pull , et aérer régulièrement
- Utilisation Lumière basse tension
- Fournisseurs de proximité
- Utilisation généralisée des transports en commun par l'équipe,
- Participation de moitié au coût du transport en commun pour les salariés
- Versement prime annuelle « entretien vélo » (septembre 2022)
- Mise en place Co-voiturage pour les réunions
- Organisation de rdv ou réunions en visio-conférences
- Mise en place livraisons en vélo (pain, compost)
- Favoriser les entreprises qui utilisent des véhicules « Utilisation véhicule éco-responsable »
- Lutte contre la pollution des données et limitation de l'archivage des mails, et impressions superflues
- Mise hors tension des écrans et centrale d'ordinateurs,
- Pas de Wifi dans les crèches,
- Réutilisation du matériel de bureau quand il est non périssable (classeur, pochettes, recharge stylos..),
- Utilisation de gourde d'eau ou réutilisation de bouteilles en plastique, utilisation de tasse au bureau,
- Utilisation vaisselles en verre ou inox
- Paiement factures par prélèvement
- Utilisation des Padlets dans toutes les crèches pour communiquer avec les parents ;



# "PROTÉGER LE VIVANT ET RESTAURER LES MILIEUX NATURELS"

## QUELLE EST LA DÉMARCHE ?

*Mettre le vivant et le naturel au cœur des découvertes de l'enfant. Favoriser le contact quotidien du tout petit avec le milieu naturel pour le sensibiliser à sa protection.  
Faire lien entre l'environnement naturel et bien-être.*

## QUEL LIEN AVEC NOS VALEURS ET NOS ENGAGEMENTS ?

Brins d'éveil soutient l'éducation à l'environnement non seulement pour le bien-être de l'enfant mais aussi pour favoriser son développement. Notamment au travers de l'approche pédagogique Reggio Emilia considérant l'environnement comme éducateur à part entière.

## COMMENT SE MATÉRIALISENT-ILS A BRINS D'ÉVEIL ?

- Sensibilisation des équipes dans la démarche écoresponsable : Mise en application guide ARS depuis 2017 sur la santé environnementale
- Formation aux professionnels et aux familles par un éducateur à l'environnement
- Revégétalisation des espaces extérieurs comme le lieu de vie à part entière
- Intégration d'animaux dans les structures afin de promouvoir leur protection et établir un lien privilégié avec les enfants et les familles au quotidien
- Intervention d'une médiatrice animale sur plusieurs crèches
- Partenariats avec des jardinerie pour et avec les familles ( commandes groupées, tarifs préférentiels individuels et objectifs collectifs de création d'espace de plantation dans les crèches)
- Mise en place de potagers dans chaque structure
- Des sorties quotidiennes (jardins, parc..)
- Limiter les produits jetables
- Utilisation de produits d'entretien; d'hygiène et pédagogiques « fait-maison »
- Recyclage



# "FAVORISER L'ÉPANOUISSEMENT DES HABITANTS ET DES USAGERS"

## QUELLE EST LA DÉMARCHÉ ?

*Garder pour objectif principal le bien-être de chacun au sein des structures. Valoriser un accueil « comme à la maison » pour développer la relation de confiance.*

*Répondre aux missions sociales des EAJE dans l'ouverture à la culture pour tous.*

*Ouvrir la vie de la crèche sur la dynamique de territoire*

## QUEL LIEN AVEC NOS VALEURS ET NOS ENGAGEMENTS ?

Nous soutenons l'expression par l'art sous toutes ses formes, mais aussi l'ouverture au monde et tous les outils permettant d'exprimer les émotions.

## COMMENT SE MATÉRIALISENT-ILS A BRINS D'ÉVEIL ?

- Partenariats culturels multiples ( musées, expositions, bibliothèques, ludothèques)
- Appel aux familles dans le cadre de sorties culturelles
- Information régulière aux familles sur les différents évènements culturels de leurs quartiers
- Café parents autour de la parentalité et du développement de l'enfant
- Accompagnements ponctuels des psychologues auprès de familles fragilisées
- Projet pédagogique autour du bien-être et de la créativité en incluant la place des parents,
- Intervenants extérieurs et ateliers d'éveil culturel et artistique
- cafés parents autour du bien-être ( bébé yoga...)
- Fonctionnement global associatif incluant les parents aux instances consultatives et décisionnaires ( bureau, CA)
- Actions de prévention auprès des familles ( alimentation, sommeil, Podcast...)
- Un livret d'accueil en creche en plusieurs langues



# "DÉVELOPPER LA COHÉSION SOCIALE ET LA SOLIDARITÉ ENTRE LES TERRITOIRES ET ENTRE GÉNÉRATIONS"

## QUELLE EST LA DÉMARCHE ?

*Être acteur des dynamiques sociales du territoire afin de s'inscrire dans une politique sociale globale.  
Être à l'écoute des besoins pour apporter une contribution cohérente aux dynamiques en place.*

## QUEL LIEN AVEC NOS VALEURS ET NOS ENGAGEMENTS ?

Dans l'axe du bien-être et du respect de chacun, Brins d'éveil s'engage très concrètement dans l'action sociale, solidaire et préventive.

## COMMENT SE MATÉRIALISENT-ILS A BRINS D'ÉVEIL ?

- Partenariats dynamiques avec les acteurs de l'insertion
- Relations étroites avec les différents services de PMI de chaque secteur
- Partenariat avec Pain et partage
- Partenariat avec Espace Textile
- Parcours parentalité en multi-partenariats avec BIC
- Projet inter générationnel autour du livre ( Mios)
- Projet de Répar'Cafés et Trocs
- Participation à différents forums autour du handicap
- Mise en place de mobilité auprès des professionnels, dynamique de solidarité entre les structures.
- Des ateliers parentalité sur la création de matériel ou d'espace





# "ACCÉLÉRER LA TRANSITION VERS UNE PRODUCTION ET UNE CONSOMMATION RESPONSABLE"

## QUELLE EST LA DÉMARCHE ?

*Mettre en œuvre les directives nationales et internationales visant à contribuer à l'amélioration des conditions de transition énergétique pour une meilleure préservation de l'environnement*

## QUEL LIEN AVEC NOS VALEURS ET NOS ENGAGEMENTS ?

Brins d'éveil met en œuvre depuis plusieurs années une consommation raisonnée respectueuse de l'environnement.

Ainsi l'association s'inscrit dans une démarche politique et sociétale forte, au cœur des problématiques du monde d'aujourd'hui.

## COMMENT SE MATÉRIALISENT-ILS A BRINS D'ÉVEIL ?

- Appel aux circuits courts et agriculture raisonnée en termes d'alimentation (MBSO, Servi en local et pain et partage)
- Partenariats ciblés autour de l'environnement: (bicycompost), Utilisation de produits ECOCERT et Sanivapeur
- Projets autour du matériel de récupération
- Participation des familles à la confection de jeux à partir de matériaux recyclés
- Confection du linge de crèche par les ateliers solidaires à partir de tissus de récupération
- Crèche pilote pour l'essai de couches compostables
- Fournisseurs choisis pour leur engagement écoresponsable
- Développement des circuits courts, réduction de l'utilisation des produits périssables
- Mise en place Compost
- Tri des déchets et utilisation de poubelles différenciées, utilisation de poubelles en cartons
- Réutilisation des feuilles et valorisation du « papiers brouillons »
- Partenariat avec Clearchannel pour recyclage affiches (atelier auprès d'enfants)
- Achat de produits de consommation bio en fonction de l'offre
- Des ateliers créativité « fait-maison »

**C'est cultivé près de chez vous !**

